

**Il Piano Strategico  
della Città e del suo Territorio**

**Le “parole chiave”**

# **DEMOGRAFIA**

**SCHEDA**

**Gennaio 2005**

**C  
U  
N  
E  
O  
  
2  
0  
2  
0**

## AVVERTENZA

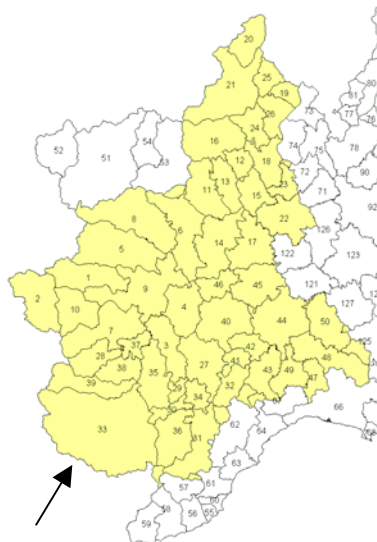
Quanto contenuto nei materiali di ogni “parola chiave” è stato raccolto nel secondo semestre del 2004 con l’obiettivo di soddisfare almeno in parte l’esigenza, emersa al seminario dello scorso aprile, di aggiornare e approfondire le informazioni socio-economiche relative alla realtà territoriale cuneese prima di avviare i Tavoli di Lavoro sui quattro assi strategici di “Cuneo 2020”. Non si tratta dei risultati di una ricerca e tantomeno di una “diagnosi”, ma piuttosto di una “ricognizione” diretta a ordinare ed in parte elaborare i dati statistici esistenti e a fornire una mappatura dei progetti e delle iniziative già esistenti sul territorio.

L’unità statistica di riferimento nella raccolta di dati e informazioni è stata il cd. “Sistema Locale del Lavoro” (SLL) di Cuneo, che include i comuni limitrofi al capoluogo e quelli delle vallate circostanti, dalla Val Pesio alla Valle Maira inclusa, e i cui confini coincidono per molti versi con “il territorio di Cuneo” quale lo percepiscono – in modi e prospettive diverse! – i suoi abitanti immersi nelle reti di relazioni sociali, economiche e politiche che lo caratterizzano. Non sempre, tuttavia, è stato possibile presentare dati e informazioni a questo livello intermedio, quelle maggiormente accessibili essendo in genere aggregate a livello provinciale. Inoltre i confini del SLL non sono da intendersi rigidamente coincidenti con quelli della Pianificazione strategica. In alcuni casi è risultato e risulterà logico modificare l’area geografica di riferimento includendovi Comuni che non vi ricadono ma che fanno parte di reti o aggregazioni amministrative esistenti, in altri può rivelarsi opportuno ragionare piuttosto su aree territoriali di minore estensione, muovendosi dunque in una logica di progettazione partecipata a “geometria variabile”.

Infine si sottolinea come il materiale contenuto nelle Schede e negli Approfondimenti mantenga volutamente un aspetto “grezzo” e descrittivo: esso vuol essere di stimolo alla riflessione e alla discussione dei Tavoli di Lavoro e dei loro sottogruppi senza irrigidirle in un quadro interpretativo predefinito. Allo stesso tempo è da considerarsi una sorta di “lavoro in corso”, sicuramente non privo di errori o lacune che invitiamo a segnalare, da integrarsi man mano a partire dall’attività dei singoli gruppi di lavoro.

### IL SISTEMA LOCALE DEL LAVORO (SLL) DI CUNEO

I sistemi locali del lavoro sono aggregazioni territoriali sub-regionali, definite dall’ISTAT, composte da più comuni, i cui confini sono costruiti in base ai flussi giornalieri di pendolarismo casa-lavoro. I sistemi locali del lavoro possono essere definiti come dei “mercati locali del lavoro”, cioè delle aree territoriali all’interno delle quali i residenti vivono ed hanno anche il posto di lavoro. Dette aree sono delimitate in base ad un criterio economico, cioè la compresenza delle abitazioni e dei posti di lavoro per i medesimi soggetti residenti, e non ad un criterio amministrativo.



Acceglio	Moiola
Aisone	Montemale
Argentera	Montegrosso Grana
Beinette	Peveragno
Bernezzo	Pietraporzio
Borgo S. Dalmazzo	Pradleves
Boves	Prazzo
Busca	Rittana
Canosio	Roaschia
Caraglio	Robilante
Cartignano	Roccabruna
Castelletto Stura	Roccasparvera
Castelmagno	Roccavione
Celle di Macra	Sambuco
Centallo	San Damiano Macra
Cervasca	Stroppio
Chiusa di Pesio	Tarantasca
Cuneo	Valdieri
Demonte	Valgrana
Dronero	Valloriate
Elva	Vernante
Entraque	Vignolo
Gaiola	Villafalletto
Limone P.te	Villar San Costanzo
Macra	Vinadio
Marmora	

Per informazioni e segnalazioni: [pianostrategico@comune.cuneo.it](mailto:pianostrategico@comune.cuneo.it)

Tutti i materiali del Piano Strategico sono reperibili su: [www.comune.cuneo.it](http://www.comune.cuneo.it)

**COMPOSIZIONE DEMOGRAFICA della Città di CUNEO (2003)****INDICATORI DI STRUTTURA DEMOGRAFICA***Tab. 1 – Cuneo: Popolazione residente (2003)*

POPOLAZIONE	MASCHI	FEMMINE
54.815	26.049 47,5%	28.766 52,5%

Fonte: Comune di Cuneo, Direzione ufficio statistica – Servizi Demografici

*Tab. 2 – Cuneo: composizione demografica della popolazione per classi di età (2003)*

CLASSI DI ETÀ						
0-14	15-24	25-34	35-44	45-54	55-64	65 E OLTRE
7.291	5.297	7.257	8.644	7.401	7.956	10.969
13,3%	9,7%	13,2%	15,3%	13,5%	14,5%	20,0%

Fonte: Comune di Cuneo, Direzione ufficio statistica – Servizi Demografici

*Tab. 3 – Cuneo: indicatori demografici (2003)*

QUOTA POPOLAZIONE DI ETÀ SUPERIORE A 75 ANNI *	11,5%
ETÀ MEDIA **	44,77 anni

\* Popolazione residente al 31.12.2003

\*\*Calcoli effettuati sulla media annua della popolazione 2003

Fonte: Direzione ufficio statistica- Servizi Demografici- Comune di Cuneo

*Tab. 4 – Cuneo: indicatori di flusso demografico (2003)*

NATI	DECEDUTI	SALDO NATURALE	TASSO NATALITÀ	TASSO MORTALITÀ
439	650	-211	8x1000	11,85 x 1000

Fonte: Comune di Cuneo, Direzione ufficio statistica – Servizi Demografici (Modello Istat P2)

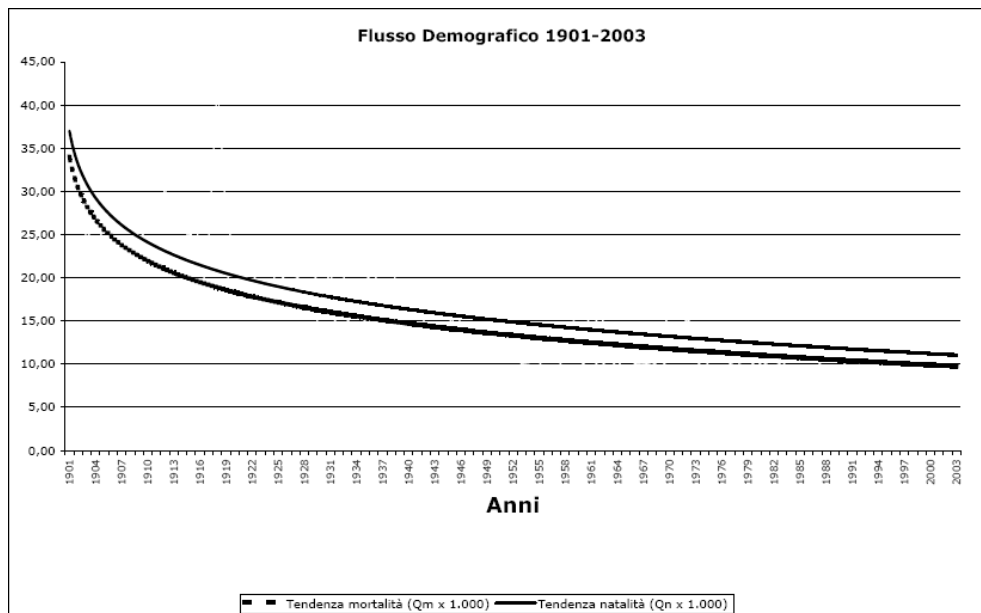
*Tab. 4 – Cuneo: indicatori di flusso demografico (2003)*

IMMIGRATI	EMIGRATI	SALDO TOTALE MIGRATORIO	SALDO MIGRATORIO ESTERO	QUOTA POPOLAZIONE RESIDENTE STRANIERA*
1.754	1.310	444	416	4,6%

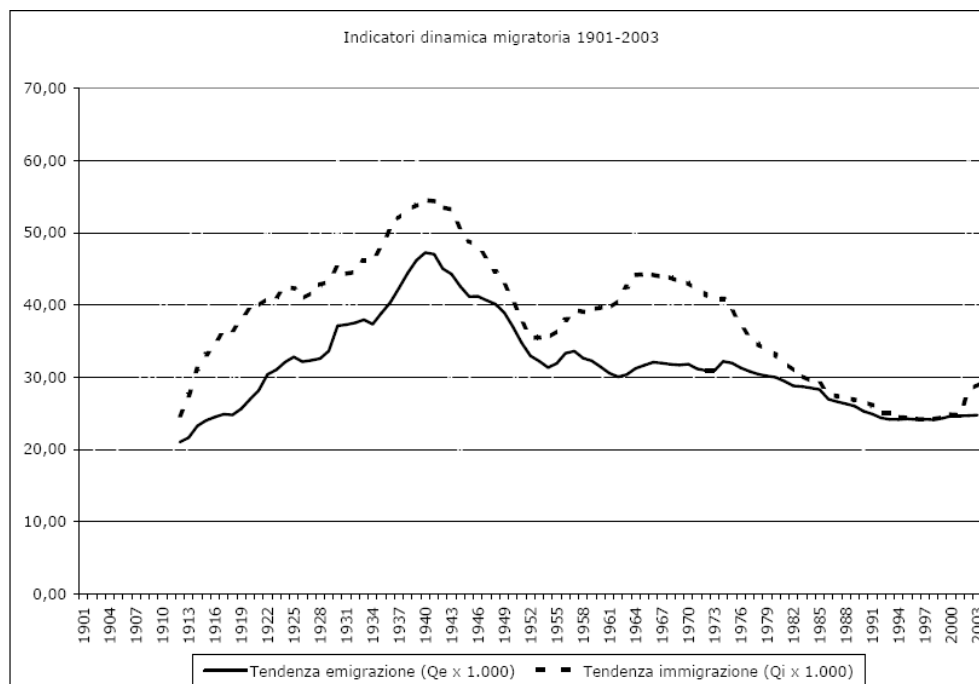
\* Calcoli effettuati sulla media annua della popolazione 2003

Fonte: Comune di Cuneo, Direzione ufficio statistica – Servizi Demografici (Modello Istat P2)

## PRINCIPALI TENDENZE DEMOGRAFICHE REGISTRATE NEL COMUNE DI CUNEO:



- Calo demografico
- Saldo naturale negativo



- Saldo migratorio estero in crescita

## COMPOSIZIONE DEMOGRAFICA dei Comuni del Sistema Locale del Lavoro

### INDICATORI DI STRUTTURA DEMOGRAFICA

*Tab. 6 – Sistema Locale del lavoro (SLL) di Cuneo: Popolazione residente (2003)*

POPOLAZIONE	MASCHI	FEMMINE
154.111	75.334 49,0%	78.777 51,0%

Fonte: Regione Piemonte, Banca Dati Demografica Evolutiva (aggiornamento al 31.12.2003)

*Tab. 7 – Sistema Locale del lavoro (SLL) di Cuneo:  
composizione demografica della popolazione per classi di età (2003)*

CLASSI DI ETÀ						
0-14	15-24	25-34	35-44	45-54	55-64	65 E OLTRE
21.442	15.247	21.101	24.269	20.709	19.316	32.047
14,0%	10,0%	13,0%	16,0%	13,0%	13,0%	21,0%

Fonte: Regione Piemonte, Banca Dati Demografica Evolutiva (aggiornamento al 31.12.2003)

*Tab. 8 – Sistema Locale del lavoro (SLL) di Cuneo: indicatori di flusso demografico (2003)*

SALDO NATURALE	SALDO TOTALE MIGRATORIO	SALDO MIGRATORIO ESTERO	QUOTA POPOLAZIONE CON PIÙ DI 75 ANNI
-498	1.575	1.030	10,0%

Fonte: Regione Piemonte, Banca Dati Demografica Evolutiva (aggiornamento al 31.12.2003)

#### PRINCIPALI TENDENZE DEMOGRAFICHE REGISTRATE NEI COMUNI DEL SISTEMA LOCALE DEL LAVORO D CUNEO:

- redistribuzione della popolazione a favore dei comuni limitrofi al capoluogo;
- calo delle nascite e invecchiamento della popolazione;
- aumento della popolazione immigrata straniera